

Cartografia estratta da : SIT Regione Lombardia
 Carta geombientale
 PTCP Provincia di Sondrio
 Rilievi di terreno

LEGENDA:

- Limite comunale
- Serbatoi comunali
- Sorgenti comunali

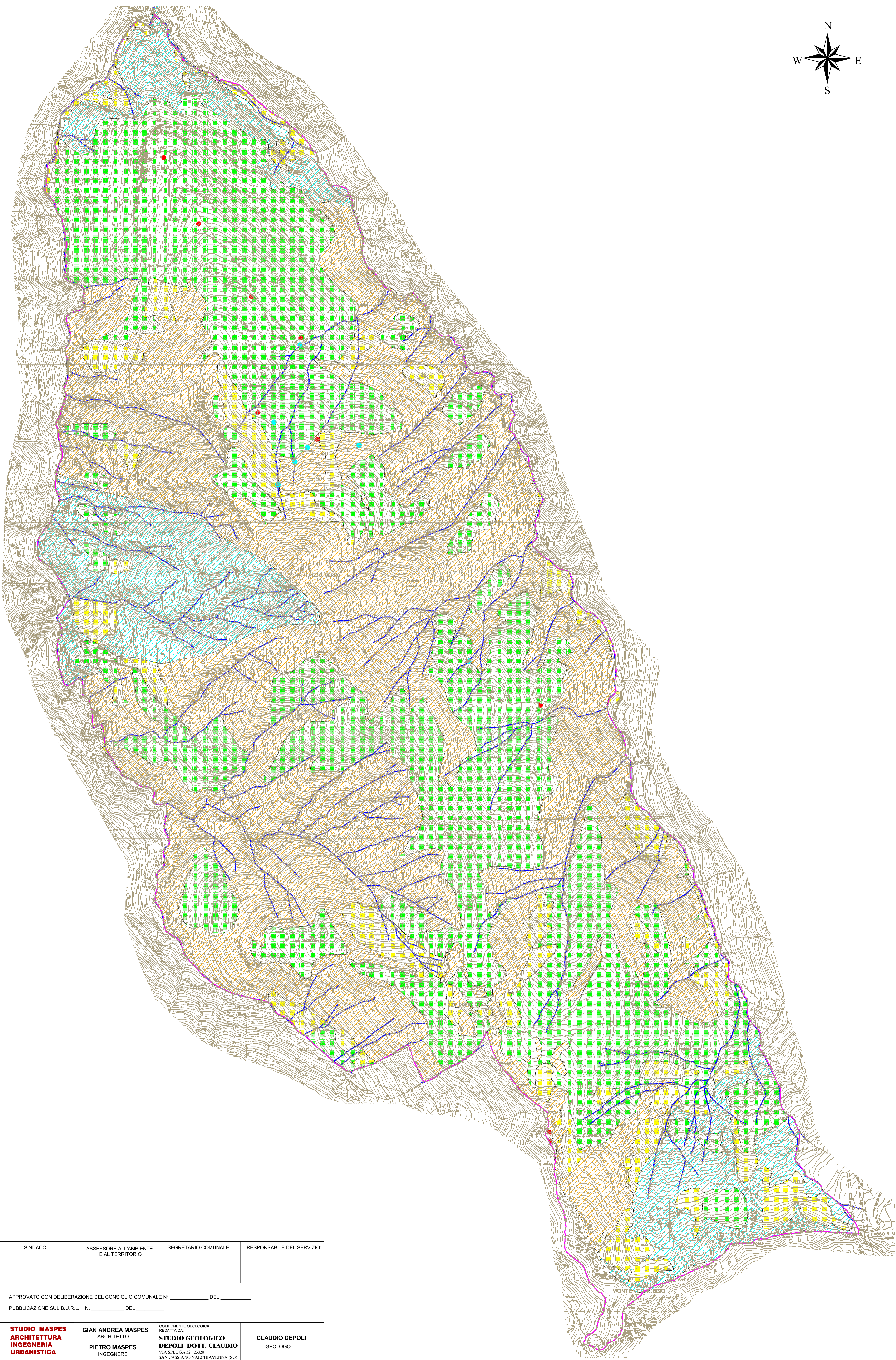
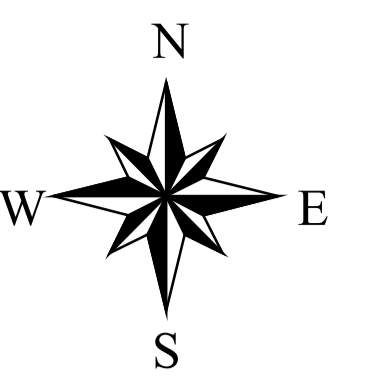
CLASSI DI PERMEABILITA' (COEFF. DI DARCY K)

DEPOSITI SUPERFICIALI

- Da elevata a media $K > 10 \text{ cm/s}$
- Da media a ridotta $10^{-2} K < 10 \text{ cm/s}$
- Da ridotta a molto ridotta $K > 10^{-4} \text{ cm/s}$

SUBSTRATO LAPIDEO

- Da elevata a media $K > 10 \text{ cm/s}$
- Da media a ridotta $10^{-2} K < 10 \text{ cm/s}$
- Da ridotta a molto ridotta $K > 10^{-4} \text{ cm/s}$



COMUNE DI BEMA
 PROVINCIA DI SONDRIO

PGT

SINDACO: _____ ASSESSORE ALL'AMBIENTE E AL TERRITORIO _____ SEGRETARIO COMUNALE: _____ RESPONSABILE DEL SERVIZIO: _____

DOCUMENTO DI PIANO

TAVOLA:
4 GEO

APPROVATO CON DELIBERAZIONE DEL CONSIGLIO COMUNALE N° _____ DEL _____
 PUBBLICAZIONE SUL B.U.R.L. N. _____ DEL _____

CARTA DEGLI ELEMENTI IDROGEOLOGICI

SCALA: 1:10.000

DATA: FEBBRAIO 2012

STUDIO MASPES
ARCHITETTURA
INGEGNERIA
URBANISTICA

GIAN ANDREA MASPES
 ARCHITETTO
PIETRO MASPES
 INGEGNERE

COMPONENTE GEOLOGICA
 REGIATA DA:
STUDIO GEOLOGICO
DEPOLI DOIT. CLAUDIO
 VIA SPLUGA 52, 23029
 SAN CASSIANO VALCHIAVENNA (SO)

CLAUDIO DEPOLI
 GEOLOGO



DEPOLI DOIT. CLAUDIO
 VIA SPLUGA 52
 23029 SAN CASSIANO VALCHIAVENNA (SO)
 TEL. 0343 - 20052